

屏東縣立潮州國民中學 函

地址：屏東縣潮州鎮文化路六十六號
聯絡人：王力耘
聯絡電話：08-7882401#47
電子信箱：liyun9456@gmail.com

受文者：屏東縣屏東市唐榮國民小學

發文日期：中華民國114年3月14日
發文字號：屏潮中自字第1140000141號
速別：普通件
密等及解密條件或保密期限：
附件：如主旨 (376539608X114000014100-1.pdf)

主旨：潮州自造教育及科技中心辦理屏東縣113學年度第二學期
一般教師研習，敬邀貴校教師 參與研習，請貴校惠予參
與人員公（差）假登記，倘有課務得派代，請查照。

說明：

一、依據屏東縣政府中華民國114年3月11日屏府教發字第
11450343840號函辦理。

二、旨揭研習資訊如下：

(一)研習日期及時間：

1、114年3月27日(星期四)：電與控制—電容車製作研習
9：00 — 13:00，研 習時數4小時，全國教師在職進
修資訊網，研習代碼：4957455。

2、114年5月 7日(星期三)：基礎手工具—生科基礎工具
使用研習(土耳其馬賽克燈) 13：00 — 16:00，研習
時數3小時，全國教師在職進修資訊網，研習代碼：
4957456。

(二)(研習地點：潮州科技中心(位於潮州國中內四樓科技中
心))。



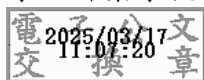
(三)參加對象：屏東縣國中、小教師，合計20—30人。

三、全程參與研習者，由承辦單位核發3或4小時研習時數。

四、研習關聯絡資訊：潮州國中 08-7882401#47王小姐或葉老師。

正本：屏東縣各國小、屏東縣立長治國民中學、屏東縣立內埔國民中學、屏東縣立恆春國民中學、屏東縣立明正國民中學、屏東縣立中正國民中學、屏東縣立萬丹國民中學、屏東縣立潮州國民中學、屏東縣立林邊國民中學、屏東縣立公正國民中學、屏東縣立里港國民中學、屏東縣立九如國民中學、屏東縣立高樹國民中學、屏東縣立鹽埔國民中學、屏東縣立竹田國民中學、屏東縣立麟洛國民中學、屏東縣立高泰國民中學、屏東縣立萬巒國民中學、屏東縣立崇文國民中學、屏東縣立新埤國民中學、屏東縣立新園國民中學、屏東縣立琉球國民中學、屏東縣立南州國民中學、屏東縣立佳冬國民中學、屏東縣立車城國民中學、屏東縣立滿州國民中學、屏東縣立瑪家國民中學、屏東縣立牡丹國民中學、屏東縣立獅子國民中學、屏東縣立鶴聲國民中學、屏東縣立泰武國民中學、屏東縣立光春國民中學、屏東縣立至正國民中學、屏東縣立東新國民中學、屏東縣立萬新國民中學、屏東縣私立南榮國民中學、屏東縣立來義高級中學、屏東縣立大同高級中學、屏東縣立枋寮高級中學、屏東縣立東港高級中學、陸興學校財團法人屏東縣陸興高級中學、屏榮學校財團法人屏東縣屏榮高級中學、屏東縣私立美和高級中學

副本：



屏東縣潮州自造教育及科技中心辦理

一般教師研習實施計畫

壹、依據：

- 一、國民中小學十二年國民基本教育課程綱要：科技領域。
- 二、教育部國民及學前教育署各縣市科技教育推動總體計畫。

貳、辦理單位：

- 一、指導單位：教育部國教署
- 二、主辦單位：屏東縣教育處
- 三、承辦單位：屏東縣潮州自造教育及科技中心

參、參加對象：屏東縣各公私立國中、小教師。

肆、研習地點：潮州科技中心（位於潮州國中內四樓科技中心）。

伍、研習主題：

（一）電與控制—電容車製作研習

- 1、日期及時間：114年3月27日(星期四)9：00 — 13:00。
- 2、研習時數及假別：全程參與研習老師核予研習時數4小時並公(差)假課務排代。
- 3、研習內容與流程：

時間	內容	講師
9:00 前	報到	潮州科技中心
9:00~10:00	電子零件及電容介紹	嘉義市立民生國中 蔡宗曄老師
10:00~11:00	工具使用及電容車構造說明	
11:00~12:00	電容車實作	
12:00~13:00	電容車實作及問題討論反饋	

(二) 基礎手工具—生科基礎工具使用研習(土耳其馬賽克燈)

1、日期及時間：114 年 5 月 7 日(星期三)13：00 — 16:00。

2、研習時數及假別：全程參與研習老師核予研習時數 3 小時並公
(差)假課務排代。

3、研習內容與流程：

時間	內容	講師
13:00 前	報到	潮州科技中心
13:00~14:00	生科基礎手工具介紹	潮州科技中心
14:00~15:00	手工具操作說明及使用技巧	生科老師
15:00~16:00	手工具實際操作與安全注意事項	

4、請報名並審核通過的老師務必填寫 Google 表單資料

<https://forms.gle/ayGhD8Ej7FJthWnJ9>，挑選馬賽克

燈款式，未填 Google 表單資料，研習一律以基本款式製作。

陸、如有相關研習問題，請電洽 08-7882401 # 47 王小姐或葉老師。